

Brouette fleurie



Notes créatives du designer

Petite brouette facile à réaliser (avec le patron joint). Agrémenter votre été avec cette jolie brouette. Vous pouvez y déposer de petites choses légères comme des bonbons, des mini-cartes et autres.

Matériel et embellissements utilisés

Carton presque Marine 7" X 9"
Carton Corail calypso 8 1/2" X 1 1/2"
Retaille de carton Noir nu
Retaille de carton Gris souris
Attaches parisiennes (entre 10 et 12)
Bande adhésive
Points de colle (glue dots)
Patron (joint à la fin du tutoriel)

Outils

Ploir en os
Perforatrice Cercle 1"
Perforatrice Cercle 1 1/2"
Simply Scored

Pas à pas

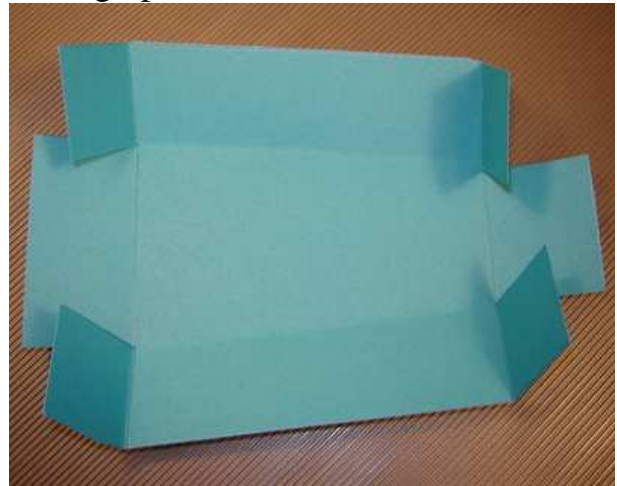
Étapes

Tailler le dessus de la brouette à partir du modèle (voir à la fin du tutoriel).

Plier selon le pointillé avec le plioir en os.

Couper les extrémités comme sur l'image.

Photographies



Appliquer de la Bande adhésive comme sur l'image.



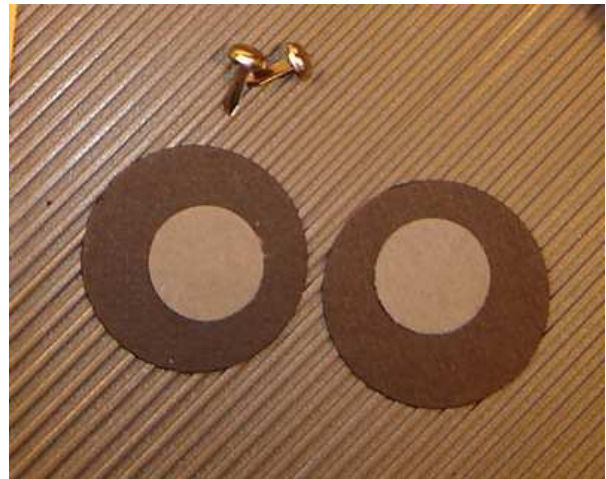
Faire le montage de la base de la brouette.



Avec la perforatrice Cercle 1", perforer deux ronds dans la retaille de carton Noir nu.

Avec la perforatrice Cercle 1 1/2", perforer deux ronds dans la retaille de carton Gris souris.

Apposer les attaches parisiennes au centre.



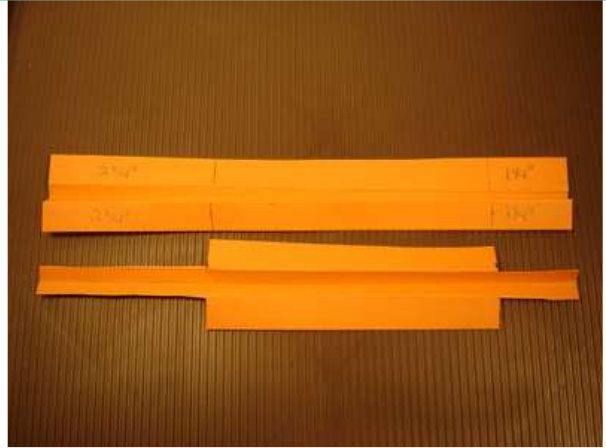
Rainurer le carton Corail calypso 8 1/2" X 1 1/2" à 1/2", 3/4" et à 1".



Plier comme sur l'image et utiliser le plioir en os pour bien démarquer les plis.

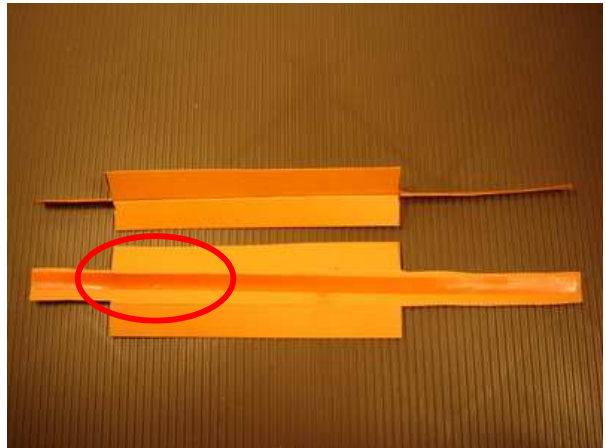
Couper les extrémités à $2\frac{3}{4}$ " et à $1\frac{1}{4}$ ".

Référez-vous à l'image.



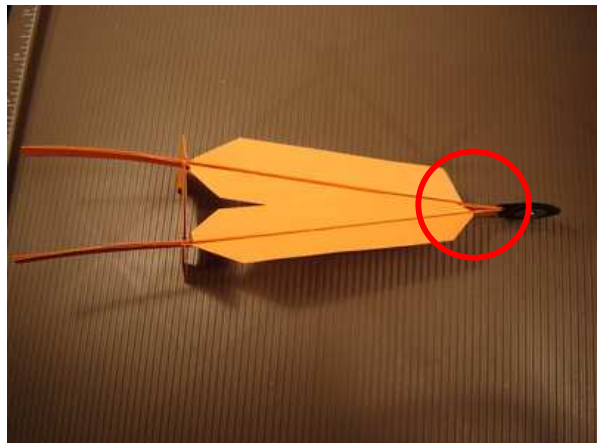
Appliquer la Bande adhésive comme sur l'image.

Utiliser le plioir en os pour bien faire adhérer.

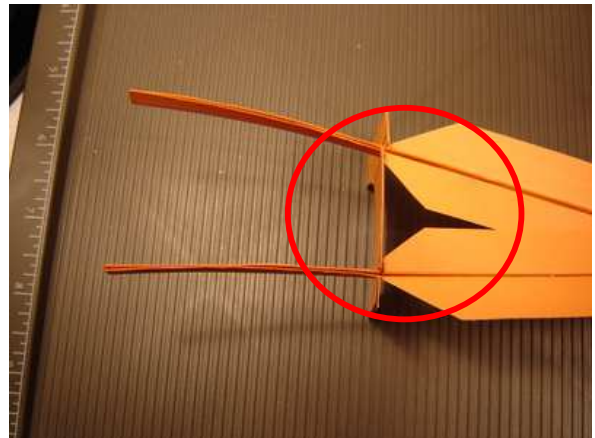
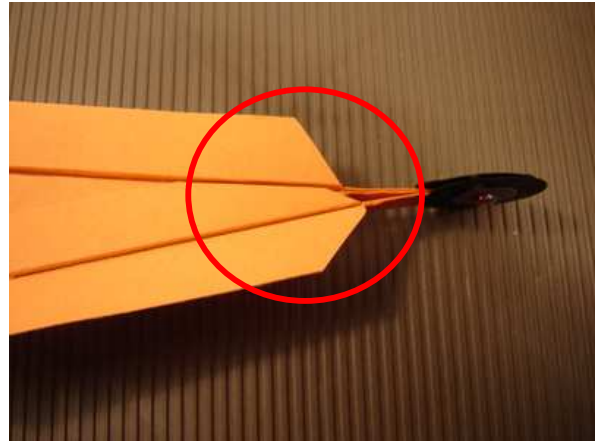


Assembler les deux parties les plus courtes ensemble (voir image).

Puis, coller les roues sur la partie la plus courte ($1\frac{1}{4}$ ").



Vous devrez tailler légèrement certaines portions (voir l'image ci-contre et la suivante).



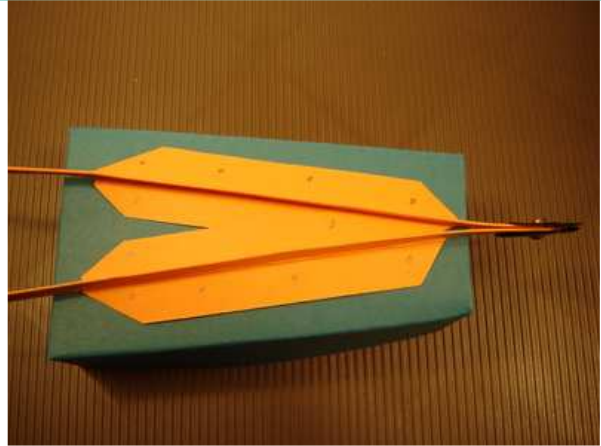
Coller de la Bande adhésive sur le dessus du cadre orange.



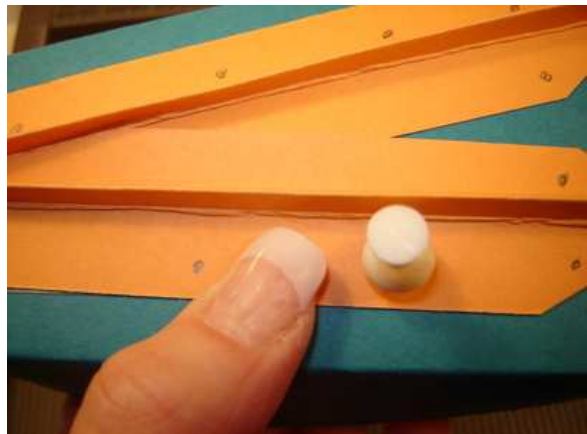
Coller le cadre (orange) sous la base de la brouette.

Assurez-vous de bien centrer.

Tracer quelques points au crayon en gardant une certaine uniformité.



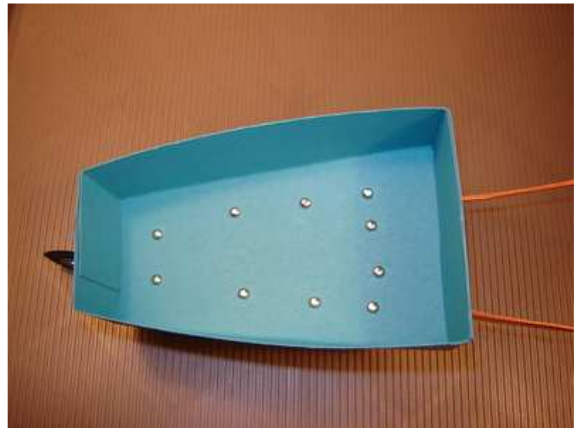
Avec une punaise, perforer chacun de points.



Voilà ce que vous devriez obtenir.



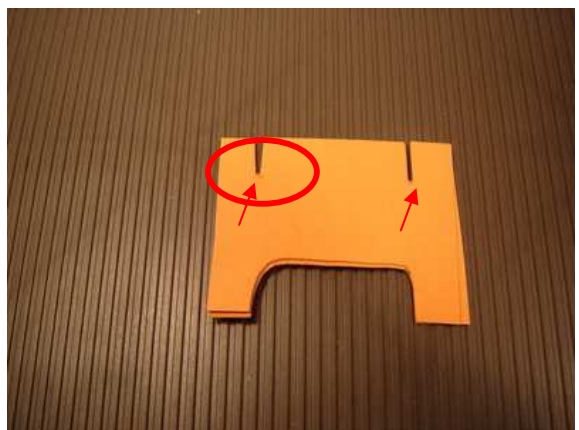
Insérer les attaches parisiennes (voir image).



Découper le trépied de la brouette (voir le modèle joint). Découper deux morceaux dans une retaille de carton Corail calypso.

Faites de petites incisions en fonction des barres de la brouette. Des petits ajustements seront nécessaires selon la distance des barres.

Apposer le trépied sous la brouette. Pour bien faire adhérer le trépied, vous pouvez apposer des Points de colle (glue dots) (voir image).

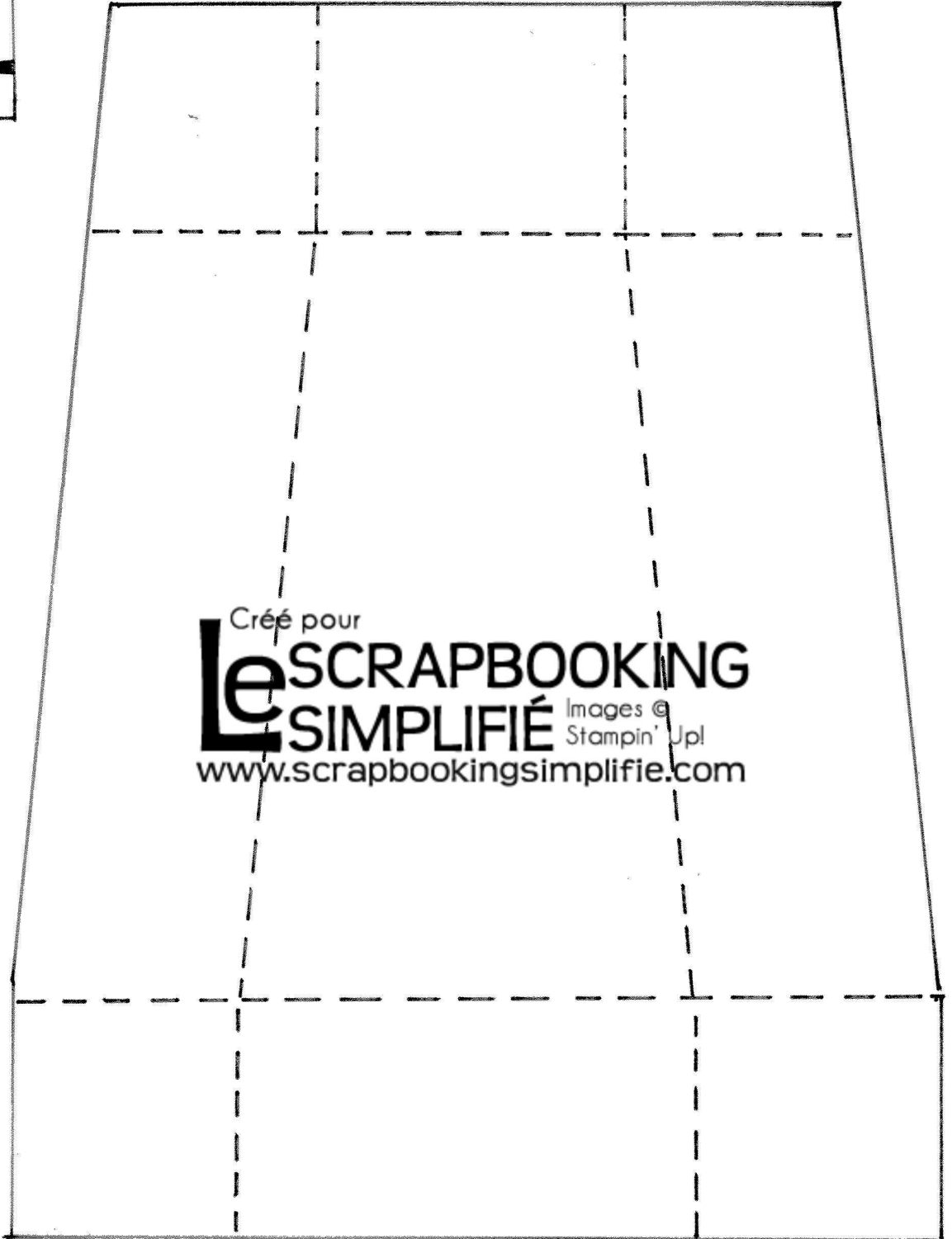
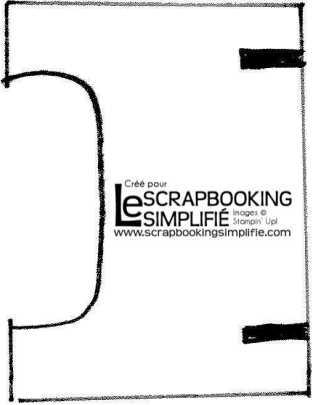


Voilà votre projet est terminé.

J'ai ajouté des fleurs de différentes dimensions pour donner un petit côté estival.

Bon bricolage.





----- plier
———> couper